

新涯かわら版

発行 新涯公民館
編集 新涯公民館
☎953-5634
shingai-kouminkan@city.fukuyama.hiroshima.jp



新涯学区まちづくり推進委員会 HP

新年度のご挨拶

新型コロナウイルスが全世界で猛威を揮っており、その影響は、人々の健康・医療にとどまらず、あらゆる社会経済活動に暗雲をもたらしております。
ごく普通の日常生活を取り戻すことができるよう、早急な終息を願わずにはいられません。
こうした状況の中にあっても、周辺の新緑は日々濃さを増し、新年度がスタートしております。
昨年度は、新涯学区発足四十周年の節目の年にあたり記念となる事業も盛会裏に行われました。また、この記念事業だけでなく、学区発足以来四十年を積み重ねた歴史の中で、様々な事業が多岐の方々の協力とご参加のもと開催され、それぞれに初期の目的を達成されてきたことに心から感謝申し上げます。
今年度は二〇一六年(平成二八年)三月に策定した「新涯学区まちづくり計画」の具体化へ向けた取り組みの五年目となります。地域の絆を育み、協働して誰もが安心して安全な、明るく住みよいまちづくりを進めるために、これまで取り組んできた事業の成果と課題を整理しながら、引き続き計画に沿った事業が展

開けるよう取り組んでいく考えであります。

新涯公民館におきましては、引き続き、学区の皆様方の「生涯学習の拠点」としての役割はもとより、まちづくり推進委員会と連携しながら、「まちづくりの拠点」として将来像「笑顔あふれるまち新涯」の創造に向けて、取り組んでまいりたいと考えております。今年度も、どうか公民館活動にご支援ご協力を賜りますようお願いいたします。

新涯公民館 職員一同

市納期限一覽等

二〇二〇年度(令和二年)

【固定資産税・都市計画税】

一期 四月三十日(木)

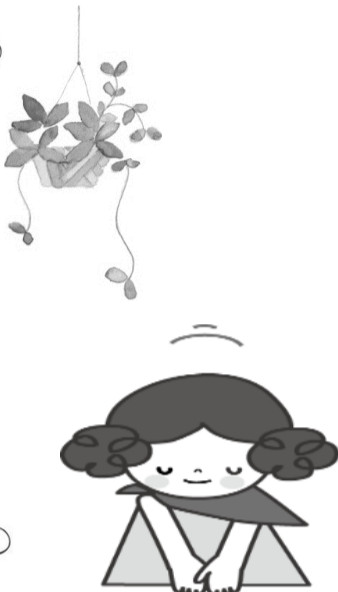
【軽自動車税】

全期 六月 一日(月)

【市県民税】

一期 六月三十日(火)

福山市納税課
保険年金課



社会教育活動事業

子育て応援団

新涯公民館では、今年度も社会教育活動事業として、「子育て応援団」を開催します。

★毎月第三木曜日

★午前10時

★新涯公民館 会議室又は和室

今年度も多くの事業を計画し、子育て世代の方々の居場所づくり、絆づくり、友達づくりを支援します。

初回は、四月十六日(木)です。

☆内容『お友達にならましょ!』

当日は、親プロフアシリテーターの方が楽しい雰囲気作りと進行をしてくださいます。初めての参加でも大歓迎!お友達の輪を広げましょ!お気軽にお越しください。

二回目は、五月二十一日です。
★内容『ちよつとそこまで!』
一緒に公園に行ってみよう!
一人で行くには、ちよつとハードルが高い公園・・・みんなと一緒にならデビューできるかも。
詳細は回覧、ホームページ、Instagram などでお知らせいたします。



SHINGAIMACHIZUKURI

このQRコードは、新涯学区まちづくり推進委員会のInstagramアカウントへアクセスできます。

あいさつ運動 実施について

【日時】 四月十六日(木)

午前七時四〇分

午前八時二〇分まで

【場所】 学校通学路周辺

▼多くの皆様のご参加をおねがいたします。



ご入学・ご入園

おめでとうございます!

福山市立新涯小学校

新一年生 一三六名

福山市立誠之中学校

新一年生 一三三名

福山市立新涯幼稚園

新入園児 一六名
(三月十八日現在)



新涯生活学校 食品トレイの回収日

▼毎月第三木曜日

▼午前八時～午前九時

▼新涯公民館 駐輪場

四月十六日(木)

五月二十一日(木)



※ゴミの減量化のため、買い物袋やエコバッグを持参しましょう!

折りばら講習会

青少年育成協議会

折りばらを折ってみませんか。

折りばらを折るための講習会で

初めの方、再挑戦の方、大歓迎です。講師が丁寧に教えます。

初めてでも安心してご参加ください。

【日時】 四月十八日(土)

午後一時

【場所】 新涯公民館 会議室

【参加費】 二二〇円

【申込み】 新涯公民館

☎九五三-五六三四

【対象】 大人・子ども

(小学四年生以上)

【講師】 北村 実さん

公民館からのお知らせ

敷地内禁煙のお知らせ

本施設では、二〇二〇年(令和二年)四月一日から敷地内禁煙を実施します。(駐車場も含む)

なお、受動喫煙防止の観点から敷地外で喫煙される場合は周囲の状況に配慮していただきますようご理解とご協力をよろしくお願いいたします。

《参考》

・健康推進法

・福山市子ども及び妊婦を受動喫煙から守る条例

福山市

公民館での 市民課業務・税証明交付業務について

取扱い証明書	金額
戸籍謄本・抄本	450円
戸籍の附票の写し	300円
住民票の写し	300円
記載事項証明書	300円
記載事項証明書（労働基準法第111条代用証明書）	無料
印鑑登録証明書	300円
年金現況届（私的年金）	300円
年金現況届（公的年金）	無料
所得証明書・所得課税証明書	300円

※公民館窓口では、住民票コードや個人番号（マイナンバー）が記載された住民票は請求することができません。個人番号（マイナンバー）記載の住民票・住民票コード記載の住民票が必要な方は、本庁市民課又は各支所で請求してください。

【取扱い日時】

- ・月曜日～金曜日（休日・休館日は除きます）
- ・午前9時～12時まで

【利用できる人】

- ・福山市に住民登録をしている人で、**新涯学区に在住または新涯学区に在勤している人**（業務用は除きます）

【持参するもの】

- ・窓口に来られたすべての方に、次のいずれかを提示していただき本人確認を行っています。

運転免許証・健康保険証・旅券（パスポート）・身体障がい者手帳など

使用目的により証明書の内容が異なるため、申請の時に使用目的、提出先の記入をしていただきます。ただし、印鑑証明・無料の年金現況届の交付は除きます。

◆住民票や戸籍、所得証明・所得課税証明などを必要とする人に代わって代理の方が窓口に来られるときは、委任状が必要になります。

ただし、次の人は不要です。

- ◇住民票・・・同一世帯の人
- ◇戸籍謄抄本・・・戸籍に記載されている人、その配偶者、直系の親族

釣銭の要らないようご協力をお願いします。
ご理解とご協力をお願いします。

市民課・税制課の業務は、本庁とファックスで通信して証明書を交付しております。
本庁が混雑している時は、公民館窓口で、20分程度待ついただくこともあります。
あらかじめご了承ください(^o^)



えっ！住民票がコンビニで!?

いつでも！近く！カンタン！

2020年（令和2年）3月2日からマイナンバー（個人番号）カードを利用して、住民票の写しや印鑑登録証明書などが、全国のコンビニエンスストア等で取得できます。

サービスが利用できる店舗

- セブン-イレブン
- ファミリーマート
- ローソン など

※キオスク端末（マルチコピー機）が設置してある全国のコンビニ等

取得できる証明書・利用可能時間

- 住民票の写し
- 印鑑登録証明書
- 所得課税証明書
- 戸籍全部（個人）事項証明書
- 戸籍の附票の写し

9:00～17:00 ※土・日曜日、祝日を除く ※12月29日～1月3日を除く

詳しくは [コンビニ交付 福山市](#) 検索 または、右記のQRコードによりサイトにアクセスしてください。

福山市 市民課（所得課税証明書は税制課）まで
084-928-1059（市民課） shimin@city.fukuyama.hiroshima.jp
084-928-1152（税制課） zeisai@city.fukuyama.hiroshima.jp

取得できる証明書・手数料・利用可能時間

取得できる証明書	利用できる人・範囲	手数料	利用可能時間	備考
住民票の写し	住所が福山市内の人（本人と同一世帯のもの）			個人番号・住民票コード入りや、除票は除く
印鑑登録証明書	住所が福山市内の人（印鑑登録している本人のみ）	300円	6:30～23:00（12/29～1/3を除く）	印鑑登録証は利用できません
所得課税証明書	課税期日（1/1）及び現在の住所が福山市内の人（本人のみ）			現年度分（4月～6月中旬は前年度分）
戸籍全部（個人）事項証明書	本籍が福山市内の人	450円	9:00～17:00 ※土・日曜日、祝日を除く	除籍・改製原戸籍は除く住所が福山市外の人、事前の登録申請が必要
戸籍の附票の写し	本人と同一戸籍のもの	300円		

マイナンバーカードの申請方法・手順

スマートフォン・パソコンで

- 個人番号カード交付申請書のQRコードを読み取り、申請用webサイトにアクセス
- 必要事項を入力し、顔写真を登録して送信

郵送で

- 個人番号カード交付申請書を記入し、顔写真を貼って郵送

市役所窓口で

- 顔写真、本人確認書類を準備して申請
 - 運転免許証、免許等（国・県・市等発行の顔写真ありの証明書）は1点
 - 健康保険証、医療受給者証等（国・県・市発行の顔写真なしの証明書）は2点

まちなかの証明写真機で

- 写真機のタッチパネルで、個人番号カード交付申請書のQRコードを読み取る
- 顔写真を撮影して送信

コンビニ交付利用のQ&A

個人情報の取り扱いは？

名前や住所等の個人情報データは暗号化されています。マルチコピー機の情報は発行後すぐに自動消去されます。

セキュリティ面は安心できる？

証明書裏面に高度な偽造・改ざん防止対策をしています。

証明書の交換や手数料の返金・減免は？

証明書の交換や手数料の返金・減免はできません。

本館が福山市外の人、利用できる？

市町村によって利用できる場合があります。「コンビニ交付実施自治体」で検索するか、本館地の市町村にお尋ねください。

マイナンバーカード紛失のときは？

①マルチコピー機にマイナンバーカードをセット
②暗証番号を入力（3回連続で間違えたら、使用不可）
③画面の案内に従い、自分で証明書を印刷する

24時間365日のコールセンター 0120-95-0178（無料）へ連絡してください。

コンビニ交付を利用するにはマイナンバーカードが必要です！

※通知カード、住民基本台帳カードは利用不可

ご利用にはマイナンバーカードに登録された4ケタの暗証番号が必要です。ご本人のご利用をお願いします。

マイナンバーカード 申請 検索

3月2日からマイナンバー（個人番号）カードを利用して、住民票の写しや印鑑登録証明書などが、全国のコンビニエンスストア等で取得できます。

コンビニ交付を利用するには、**マイナンバーカード**が必要です。
※通知カード、住民基本台帳カードは利用できません。
※ご利用にはマイナンバーカードに登録された4ケタの暗証番号が必要です。
ご本人のご利用をお願いします。